

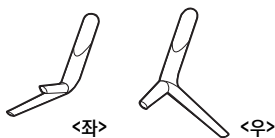
TV 스탠드 설치하기



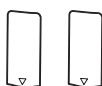
BN68-07061Q-00

! 조립 시 각 구성품의 앞면과 뒷면을 구분하세요.
적어도 두 명이 함께 TV를 들고 옮기세요.

A 스탠드 - 2개



B 스탠드 덮개 - 2개



C 나사

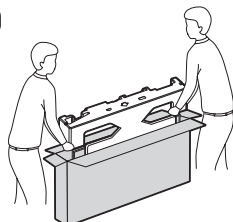


4개 (M4 X L12)

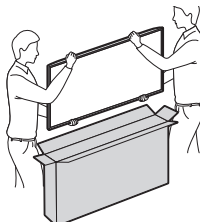
- 스탠드를 설치할 때에는 제공된 구성품과 부품만 사용하세요.

1

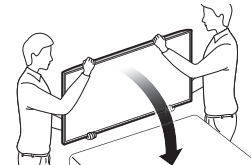
1-1



1-2

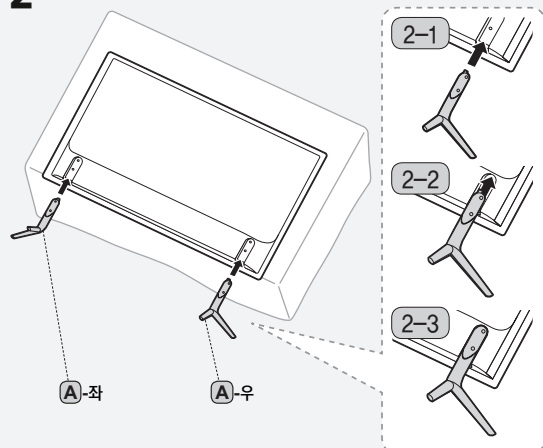


1-3



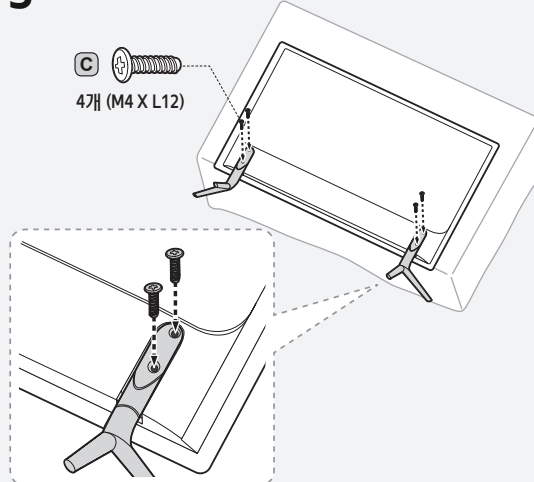
- 테이블 위에 부드러운 천을 깔고 TV 스크린이 전 방향으로 향하도록 높이세요.

2

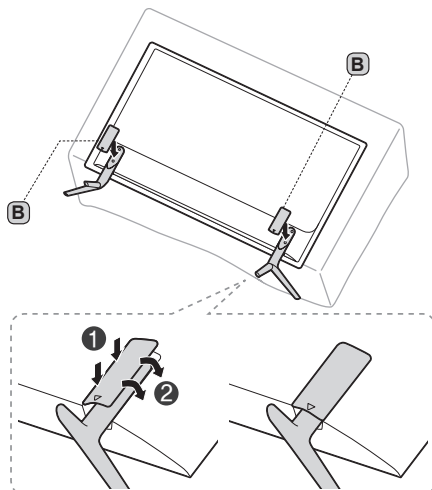


- 스탠드를 그림과 같은 방향으로 조립하세요.

3



4



5

좌우 기움 발생 시 ⑤번 항목부터 재조립하세요.

- 스탠드 가이드가 끝까지 밀착되도록 조립되었는지 확인하세요.

