

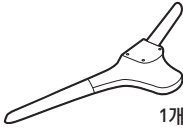
TV 스탠드 설치하기



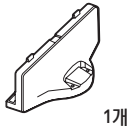
BN68-07061G-02

- !** 조립 시 각 구성품의 앞면과 뒷면을 구분하세요.
적어도 두 명이 함께 TV를 들고 옮기세요.

A 스탠드



B 가이드 스탠드



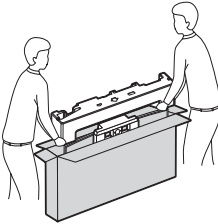
C 나사



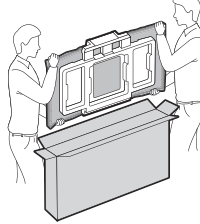
- 스탠드를 설치할 때에는 제공된 구성품과 부품만 사용하세요.

1 세트 전면에 부착된 조립용 패드를 분리하지 마세요.

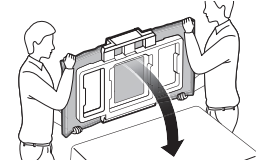
1-1



1-2

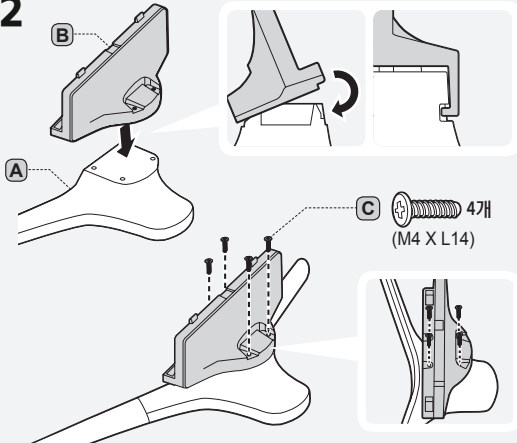


1-3

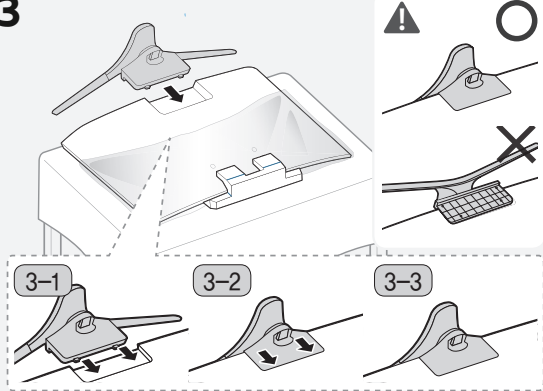


- 테이블 위에 부드러운 천을 깔고 TV 스크린이 전 방향으로 향하도록 놓으세요.

2

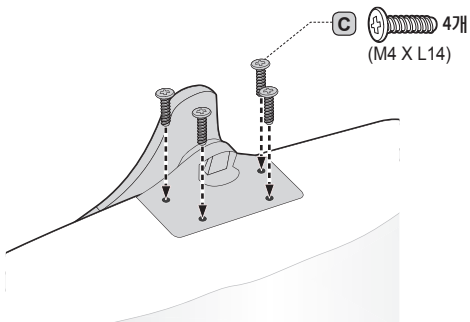


3



- 스탠드 가이드를 TV 하단의 구멍으로 끼워 넣으세요.
- 화살표 방향으로 끝까지 밀어서 조립하세요.

4



5

- 테이블 위에 TV를 세우고 쿠션을 제거하세요.
좌우 기울 발생 시 **○**번 항목부터 재조립하세요.
- 스탠드 가이드가 끝까지 밀착되도록 조립되었는지 확인하세요.

