

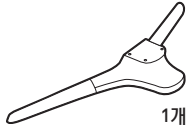
TV 스탠드 설치하기



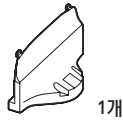
BN68-07061N-00

- !** 조립 시 각 구성품의 앞면과 뒷면을 구분하세요.
적어도 두 명이 함께 TV를 들고 옮기세요.

A 스탠드



B 가이드 스탠드



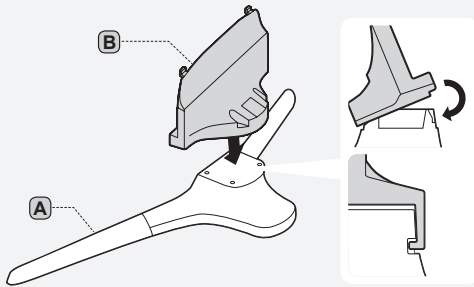
C 나사



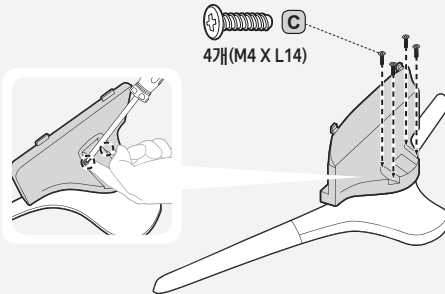
4개 (M4 X L14)
4개 (M4 X L10)

- 스탠드를 설치할 때에는 제공된 구성품과 부품만 사용하세요.

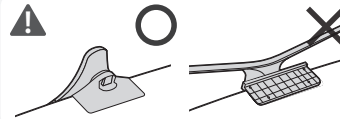
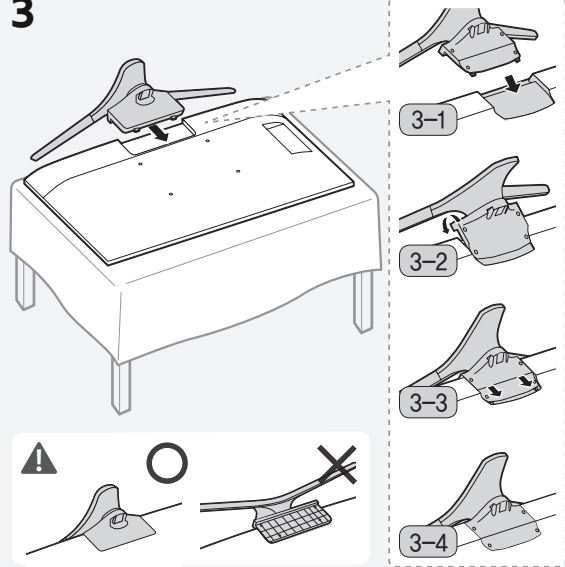
1



2

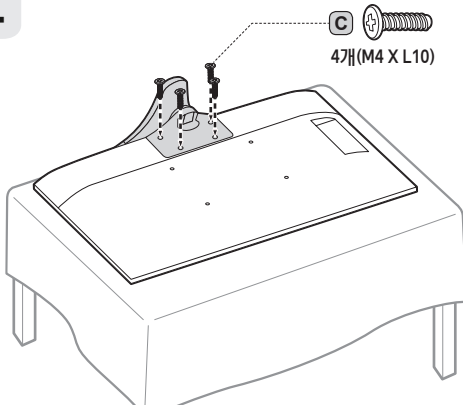


3



- 스탠드 가이드를 TV 하단의 구멍으로 끼워 넣으세요.
- 화살표 방향으로 끝까지 밀어서 조립하세요.

4



5

- 좌우 기울 발생 시 ⑤번 항목부터 재조립하세요.
- 스탠드 가이드가 끝까지 밀착되도록 조립되었는지 확인하세요.

