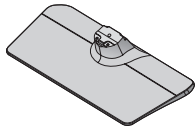
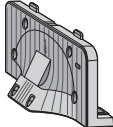



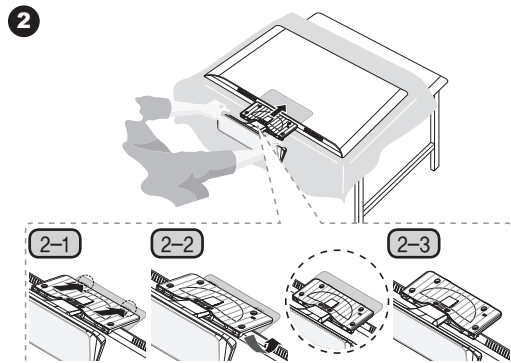
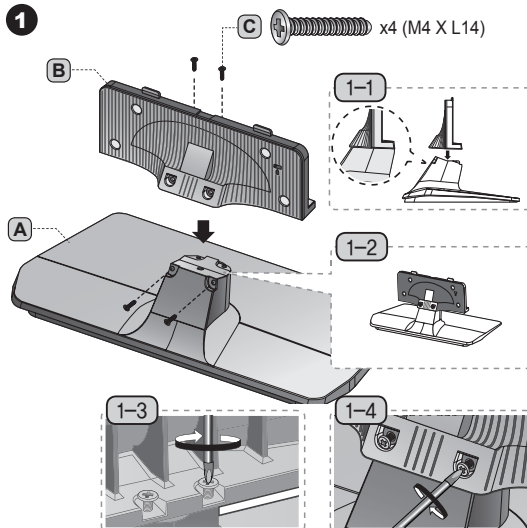
# 포장에서 TV를 꺼내기 전에 스탠드를 조립하세요.

## TV 스탠드 설치하기

### 구성품

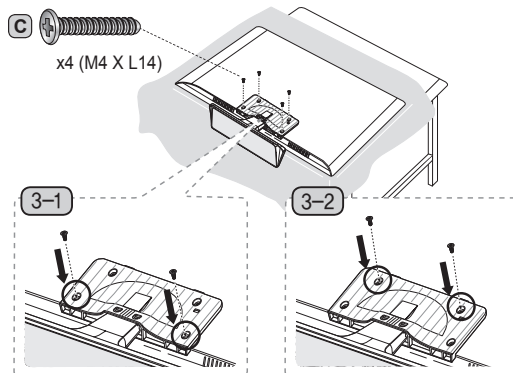
스탠드를 설치할 때에는 제공된 구성품과 부품만 사용하세요.

스탠드	가이드 스탠드	나사
<b>A</b>  1개	<b>B</b>  1개	<b>C</b>  x8 (M4 X L14)



- 테이블 위에 부드러운 천을 깔고 TV스크린이 천 방향으로 향하도록 놓으세요.
- 스탠드 가이드를 TV 하단의 구멍으로 끼워 넣으세요.
- 화살표 방향으로 끝까지 밀어서 조립하세요.

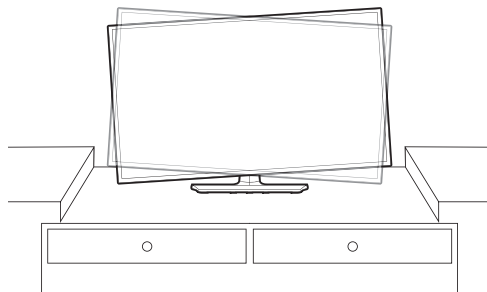
**3** 아래쪽 나사를 먼저 조인 다음 위쪽 나사를 조이세요.



Screw 조립을 설명서 순서에 따라 진행하시기 바랍니다.

**4** 좌우 기움 발생 시 2번 항목부터 재조립하세요.

- 스탠드 가이드가 끝까지 밀착되도록 조립되었는지 확인하세요.



### 주의



- > 조립 시 각 구성품의 앞면과 뒷면을 구분하세요.
- > 적어도 두 명이 함께 TV를 들고 옮기세요.



BN68-05935C-02